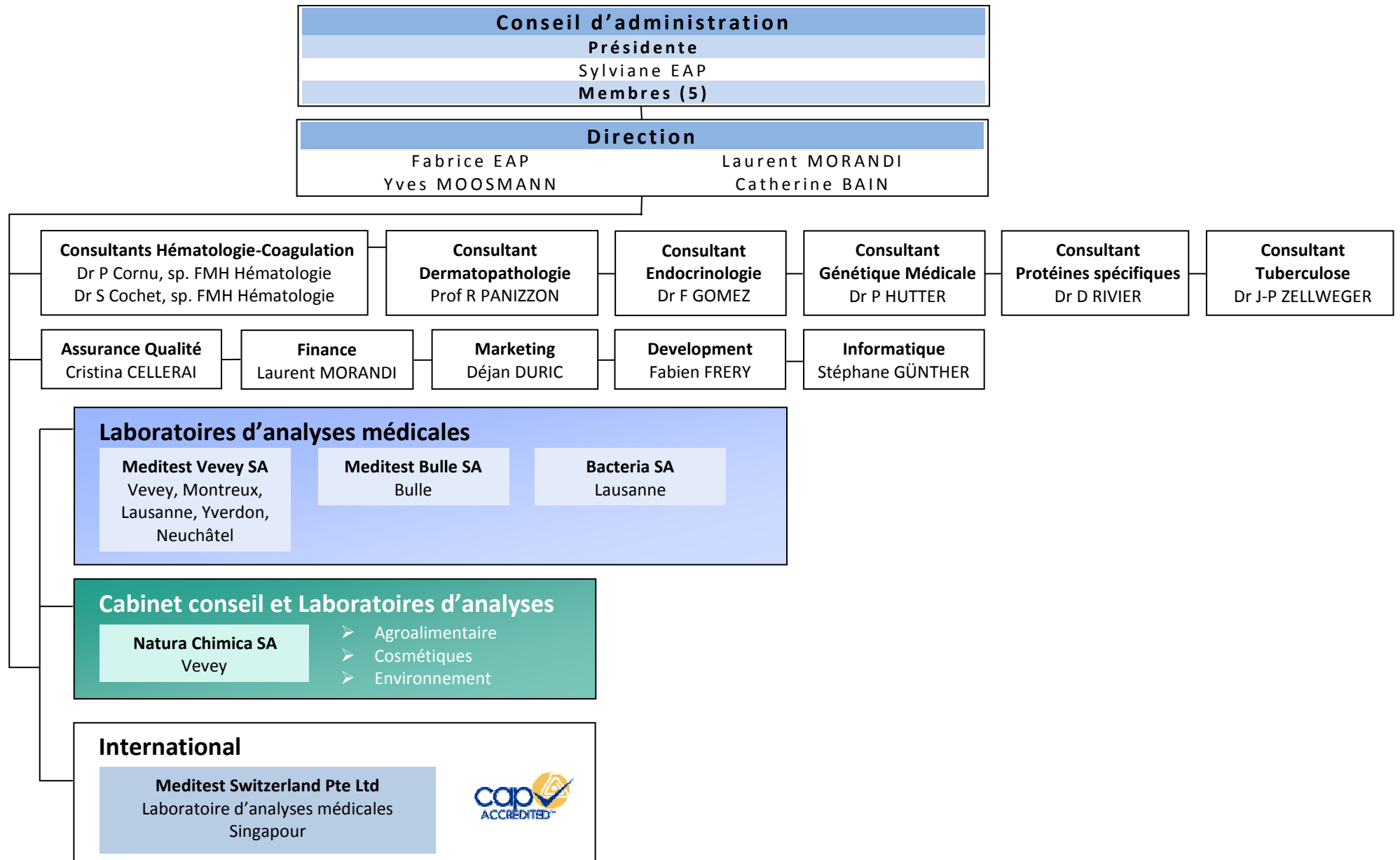


Groupe Meditest



Management - Administration

Présidente du Conseil d'Administration	Sylviane EAP	sylviane.eap@meditest.ch
Directeur opérationnel (COO)	Fabrice EAP	fabrice.eap@meditest.ch
Directeur Financier (CFO)	Laurent MORANDI	lmorandi@meditest.ch
Assurance Qualité	Cristina CELLERAI	cristina.celleraï@meditest.ch
Responsable Marketing	Déjan DURIC	dduric@meditest.ch

Laboratoires d'analyses médicales

Meditest Vevey SA

Vevey

+41 21 925 40 20



Responsable Laboratoire
chimie-hématologie-immunologie

Dr Catherine BAIN
Dr Samantha Jilek-Terrasse
Dr Ariane ZELLWEGER
Dr Eric GROUZMANN
Dr Cristina CELLERAI
Vladimir KASPAREK

FAMH Chimie Clinique
FAMH Chimie Clinique
FAMH Pluridisciplinaire
FAMH Chimie Clinique Privat-docent
FAMH Immunologie
Chimiste
FAMH Microbiologie
Biologiste médical
FAMH Microbiologie
Ing. Biochimiste INSA

cbain@meditest.ch
samantha.jilek-terrasse@meditest.ch
ariane.zellweger@meditest.ch
eric.grouzmann@meditest.ch
cristina.celleraï@meditest.ch
vkasperek@meditest.ch
yves.moosmann@meditest.ch
vincent.pryfer@meditest.ch
yves.moosmann@meditest.ch
fabien.frery@meditest.ch

Responsable Laboratoire microbiologie

Yves MOOSMANN
Dr Vincent PRYFER

Responsable Biologie Moléculaire

Yves MOOSMANN
Fabien FRÉRY

Lausanne

+41 21 320 58 37



Responsable Laboratoire

Dr Ariane ZELLWEGER
Dr Muriel BURNAY
Dr Samantha Jilek-Terrasse

FAMH Pluridisciplinaire
FAMH Chimie Clinique
FAMH Chimie Clinique

ariane.zellweger@meditest.ch
mburnay@meditest.ch
samantha.jilek-terrasse@meditest.ch

Responsable Laboratoire

Montreux
Prof R Panizzon

+41 21 963 40 65
FMH Dermatologie

renato.panizzon@meditest.ch

Responsable Laboratoire

Yverdon
Yves MOOSMANN
Dr Catherine BAIN
Christine MONNIER

+41 24 425 11 71
FAMH Microbiologie
FAMH Chimie Clinique
FAMH Immunologie Clinique

yves.moosmann@meditest.ch
cbain@meditest.ch
cmonnier@meditest.ch

Responsable Laboratoire

Neuchâtel
Yves MOOSMANN

+41 32 724 72 47
FAMH Microbiologie

yves.moosmann@meditest.ch

Meditest Bulle SA

Bulle

+41 26 912 24 45

Responsable Laboratoire

Dr Catherine BAIN
Dr Cristina CELLERAI

FAMH Chimie Clinique
FAMH Immunologie

cbain@meditest.ch
cristina.celleraï@meditest.ch

Cabinet conseil et Laboratoire d'analyses

Accrédité selon la norme ISO 17025 depuis 2003

Natura Chimica SA

Vevey

+41 21 923 55 68

Directeur
Responsable Scientifique
Responsable Biologie Moléculaire
Responsable Scientifique Chimie

Laurent MORANDI
Karine FRÉRY
Fabien FRÉRY
Laurent MORANDI

Ing. Chimiste EPFL
Masters Degree Microbiologie
Ing. Biochimiste INSA
Ing. Chimiste EPFL

lmorandi@natura-chimica.ch
kfrery@natura-chimica.ch
ffrery@natura-chimica.ch
lmorandi@natura-chimica.ch

Essais cliniques

Soteira SA

Vevey

+41 21 922 92 16

Directrice opérationnelle

Karine FRÉRY

Masters Degree Microbiologie

kfrery@natura-chimica.ch

International

Accrédité par le College of American Pathologists depuis le 04.01.2010

Meditest Switzerland Pte Ltd

Singapore

+65 6337 00 89

Responsable Laboratoire
Responsable Scientifique
Responsable Qualité
Informatique

John DORAN
Helen AYYAVOO
Charlotte ROSALES
Azieani ARIFIN

CSci FIBMS London
BSc. Biologie
Laborantine diplômée
Laborantine diplômée

jdoran@meditest.ch
helen@meditest.ch
charlotte.rosales@meditest.ch
azieani.arifin@meditest.ch